



ÚZEMNÍ PLÁN BĚLOV

měřítko 1:5 000

I. NÁVRH

2. HLAVNÍ VÝKRES

LEGENDA

HRANICE, VYMEZENÍ ÚZEMÍ

STAV	NÁVRH	REZERVA
●●●●●		
—		
—		
—		

HRANICE ŘEŠENÉHO ÚZEMÍ
HRANICE KATASTRÁLNÍHO ÚZEMÍ
HRANICE ZASTAVĚNÉHO ÚZEMÍ K 30.04.2017
HRANICE ZASTAVITELNÉ PLOCHY

PLOCHY S ROZDÍLNÝM ZPŮSOBEM VYUŽITÍ

STAV	NÁVRH	REZERVA
BI	BI	BI
OV	SO,4	
OS	OS	
	OH	
P*	P*	
Z*		
T		
T*	T*	
	SP	
VX	VX	
DS	DS	
	DV	
		DV
WT	WT	
Z		
L		
P	P	
K	K	
S*		
BI	BI	BI
	50	100

PLOCHY BYDLENÍ - BYDLENÍ INDIVIDUÁLNÍ
PLOCHY SMÍŠENÉ REKREAČNÍ
PLOCHY OBČANSKÉHO VYBAVENÍ - VEŘEJNÁ VYBAVENOST
PLOCHY OBČANSKÉHO VYBAVENÍ - TĚLOVÝCHOVA A SPORT
PLOCHY OBČANSKÉHO VYBAVENÍ - VEŘEJNÉ POHRBIŠTĚ
PLOCHY VEŘEJNÝCH PROSTRANSTVÍ
PLOCHY SÍDELNÍ ZELENĚ
PLOCHY TĚŽBY NEROSTŮ
PLOCHY TECHNICKÉ INFRASTRUKTURY
PLOCHY SMÍŠENÉ VÝROBNÍ
PLOCHY PRO SPECIFICKÉ DRUHY VÝROBY A SKLADOVÁNÍ
PLOCHY DOPRAVNÍ INFRASTRUKTURY - SILNIČNÍ DOPRAVA
PLOCHY DOPRAVNÍ INFRASTRUKTURY - VODNÍ DOPRAVA
PLOCHA SPECIÁLNÍCH ZAJÍMŮ DLE ÚV ČR č. 49/2011
PLOCHY VODNÍ A TOKY
PLOCHY ZEMĚDĚLSKÉ
PLOCHY LESNÍ
PLOCHY PŘÍRODNÍ
PLOCHY KRAJINNÉ ZELENĚ
PLOCHY SMÍŠENÉ NEZASTAVĚNÉHO ÚZEMÍ
KÓD PLOCHY S ROZDÍLNÝM ZPŮSOBEM VYUŽITÍ
ČÍSLO NÁVRHOVÉ PLOCHY S ROZDÍLNÝM ZPŮSOBEM VYUŽITÍ

ÚZEMNÍ SYSTÉM EKOLOGICKÉ STABILITY

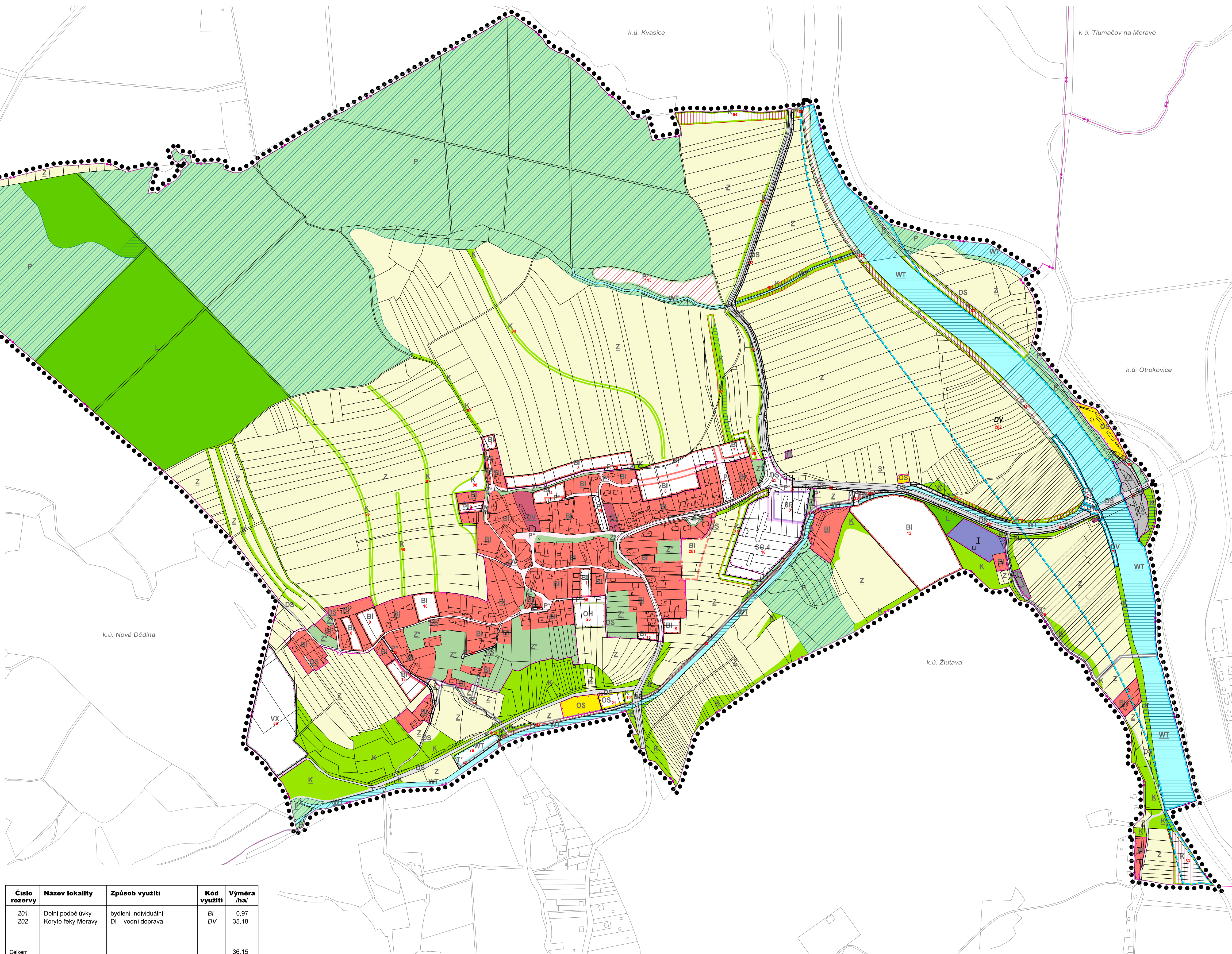
STAV	NÁVRH
—	—
—	—

BIOKORIDOR ÚSES
BIOCENTRUM ÚSES

PŘEHLED ROZVOJOVÝCH PLOCH ÚP BĚLOV

Číslo návrh. pl.	Název lokality	Způsob využití	Kód využití	Výměra /ha/
1	Vývozka	bydlení individuální	BI	0,12
2	Na Kukli	bydlení individuální	BI	0,15
3	Pod Horním polem	bydlení individuální	BI	0,98
4	Nad obchodem I	bydlení individuální	BI	0,27
5	Dědina 1	bydlení individuální	BI	0,76
6	Dědina 2	bydlení individuální	BI	0,59
7	Krajina	bydlení individuální	BI	0,26
8	Kopánky I	bydlení individuální	BI	0,22
9	Kopánky II	bydlení individuální	BI	0,37
10	Kopánky III	bydlení individuální	BI	0,37
11	Horní podbělůvky	bydlení individuální	BI	0,21
12	Kopce	bydlení individuální	BI	3,60
13	Kobyliško I	bydlení individuální	BI	0,42
14	Npky	bydlení individuální	BI	0,10
15	Žitavská cesta	bydlení individuální	BI	0,16
16	Farma Bělov	plocha smíšená rekreační	SO,4	2,23
26	U Hřístě	OV - tělovýchova a sport	OV	0,19
26	Pastýky II	OV - veřejné pohřebiště	OH	0,49
31	Nad obchodem II	veřejné prostranství	P*	0,05
32	Na Cablovém	veřejné prostranství	P*	0,54
33	Pod Kopcem	veřejné prostranství	P*	0,05
34	Žab	veřejné prostranství	P*	0,05
35	Kobyliško II	veřejné prostranství	P*	0,16
36	Horní cesta	veřejné prostranství	P*	0,06
37	Areal farmy I	veřejné prostranství	P*	0,18
38	Pastýky I	veřejné prostranství	P*	0,11
39	Za úřadem II	veřejné prostranství	P*	0,16
40	Chrástka	veřejné prostranství	P*	0,02
41	Kobyliško III	technická infrastruktura	T*	0,29
42	Pod Strání	technická infrastruktura	T*	0,32
43	Pastýky u Gajšeny	technická infrastruktura	T*	0,59
44	Pod sady	technická infrastruktura	T*	0,06
45	Matlochovský	technická infrastruktura	T*	0,20
46	U studánky	technická infrastruktura	T*	0,55
47	Pod Stráněmi	technická infrastruktura	T*	0,10
51	Areal farmy II	plochy smíšené výrobní	SP	0,64
56	Kaliště	spec. druhy výroby a skladování	VX	2,77
61	Křižovatka	DI - silniční doprava	DS	0,39
62	Kvasická cesta	DI - silniční doprava	DS	0,51
63	Na Petřkovém	DI - silniční doprava	DS	0,07
64	Kýliánka	DI - silniční doprava	DS	0,20
65	U Jezu	DI - silniční doprava	DS	0,11
66	U elektrárny	DI - silniční doprava	DS	0,08
67	K loděnici	DI - silniční doprava	DS	0,07
68	Hřístě	DI - silniční doprava	DS	0,01
71	Plavební komora I	DI - vodní doprava	DV	0,37
72	Plavební komora II	DI - vodní doprava	DV	0,10
73	Plavební komora III	DI - vodní doprava	DV	0,15
76	Nový rybník	Plochy vodní a toky	WT	0,25
81	PB Moravy II	plochy krajinné zeleně	K	0,79
82	LB Moravy II	plochy krajinné zeleně	K	0,71
83	Pod Třešným	plochy krajinné zeleně	K	0,74
84	Novodvorský potok 1	plochy krajinné zeleně	K	0,73
85	Novodvorský potok 2	plochy krajinné zeleně	K	0,04
86	Pastvisko	plochy krajinné zeleně	K	0,26
87	Súhrady 1	plochy krajinné zeleně	K	0,32
88	U Křizovky	plochy krajinné zeleně	K	0,24
89	Nad farmou	plochy krajinné zeleně	K	0,51
90	Kamenecký potok LB	plochy krajinné zeleně	K	0,25
91	Kamenecký potok PB	plochy krajinné zeleně	K	0,25
92	Horní Kameneček	plochy krajinné zeleně	K	0,27
93	Súhrady 2	plochy krajinné zeleně	K	0,25
94	Horní pole	plochy krajinné zeleně	K	0,69
95	Kukle I	plochy krajinné zeleně	K	0,59
96	Kukle II	plochy krajinné zeleně	K	0,26
97	Kukle III	plochy krajinné zeleně	K	0,56
98	Kukle IV	plochy krajinné zeleně	K	0,51
99	Kukle V	plochy krajinné zeleně	K	0,16
100	Pod dědinskou cestou	plochy krajinné zeleně	K	0,08
101	Stará skládka	plochy krajinné zeleně	K	0,07
111	Dolní Kameneček	plochy přírodní	P	0,67
112	PB Moravy I	plochy přírodní	P	0,05
113	Kůtek	plochy přírodní	P	1,42
114	PB Moravy III	plochy přírodní	P	0,44
Celkem				31,54

Číslo rezervy	Název lokality	Způsob využití	Kód využití	Výměra /ha/
201	Dolní podbělůvky	bydlení individuální	BI	0,97
202	Koryto řeky Moravy	DI - vodní doprava	DV	35,18
Celkem				36,15

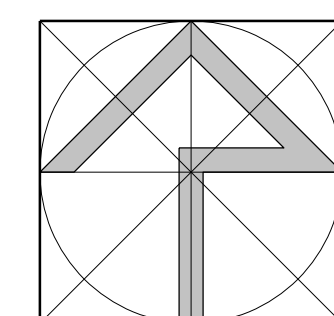


ZÁZNAM O ÚČINNOSTI

Územní plán Bělov

Správní orgán, který Územní plán Bělov vydal	Zastupitelstvo obce Bělov
Datum nabytí účinnosti Územního plánu Bělov:	
Oprávněná úřední osoba pořizovatele Jméno a příjmení: Mgr. Anna Lberová	
Funkce:	
ved. oddělení, odboru rozvoje města, oddělení rozvoje a ÚP, MěÚ Otrokovice	
Podpis:	(otisk úředního razítka)

VEDUČÍ PROJEKTANT Ing. arch. J. Ludiak	OBORNÁ SPOLUPRÁCE Ing. R. Nečas, Ing. J. Švold	Ing. arch. Jiří Ludík autorský návrh Dokl. Ves 87, 763 16, Rybník IČO 49151 078
ZOUP - PROJEKTANT Ing. H. Pašotová, Ing. M. Girgel	DIGITÁLNÍ ŽALÁZE Ing. arch. J. Ludiak	
POŘIZOVATEL: MěÚ Otrokovice, oddělení rozvoje a ÚP	Datum: červen 2017 Formát: I0x44 Účel: ÚP Čís. zakázky: 01/16 Měřítko: 1:5 000 Čís. výkresu: I.2	



AUTORIZACE II. _____
AUTORIZACE I. _____