



Městský úřad  
**OTROKOVICE**

**odbor dopravně-správní**  
**oddělení silničního hospodářství**



otrkvp22v00kkm

VAŠE ZNAČKA:	
ČÍSLO JEDNACÍ:	DOP/52971/2022/TON
SPISOVÁ ZNAČKA:	DOP/7039/2022/TON
OPRÁVNĚNÁ ÚŘEDNÍ OSOBA:	Ing. Josef Tomanovič
TELEFON:	577 680 282
E-MAIL:	tomanovic@muotrokovice.cz
DATUM:	15.11.2022

## VEŘEJNÁ VYHLÁŠKA

### Opatření obecné povahy

#### Stanovení přechodné úpravy provozu na pozemních komunikacích

Městský úřad Otrokovice, odbor dopravně-správní, oddělení silničního hospodářství (dále jen DOP MěÚ Otrokovice) jako příslušný správní orgán dle ust. § 10 a 11 zákona č. 500/2004 Sb., správní řád, ve znění pozdějších předpisů (dále jen zák. č. 500/2004 Sb.) a dle ust. § 124 odst. 1 a 6 zákona č. 361/2000 Sb., o provozu na pozemních komunikacích a o změnách některých zákonů (zákon o silničním provozu), ve znění pozdějších předpisů (dále jen zák. č. 361/2000 Sb.) posoudil žádost právnické osoby STRABAG a.s., IČ: 60838744, se sídlem Kačírkova 982/4, 158 00, Praha 5 - Jinonice (dále jen žadatel) zastoupené na základě plné moci právnickou osobou NVB LINE s.r.o., IČ: 26979675, se sídlem Cukrovar 716, 768 21 Kvasice (dále jen zástupce), a po projednání s dotčeným orgánem Policie ČR, Dopravním inspektorátem Zlín (dále jen PČR DI Zlín)

### s t a n o v í

v souladu s ust. § 77 odst. 1 písm. c) a odst. 5 zák. č. 361/2000 Sb. přechodnou úpravu provozu na pozemních komunikacích formou opatření obecné povahy v souladu s ust. § 171 zák. č. 500/2004 Sb., a to na silnici č. III/4976 (ul. Jiráskova) a na místní komunikaci - ul. Jiráskova v obci Napajedla, v rozsahu dopravních značek dle přiložené situace, která je nedílnou přílohou tohoto stanovení, v souvislosti s realizací stavby: „Napajedla, zpevněné plochy v ul. Jiráskova“.

**Přechodná úprava provozu na pozemních komunikacích bude v termínu do 28.02.2023.**

**Přechodnou úpravu provozu na pozemních komunikacích je nutno provést za níže uvedených podmínek:**

1. Dopravní značení bude užito, umístěno v souladu se zák. č. 361/2000 Sb., vyhl. č. 294/2015 Sb. a technickými podmínkami: TP 66 Zásady pro označování pracovních míst na pozemních komunikacích a TP 65 Zásady pro dopravní značení na pozemních komunikacích.
2. Dále žadatel zajistí doplnění dopravního značení dle pokynů DOP MěÚ Otrokovice, příp. PČR DI Zlín, pokud si bezpečnost a plynulost silničního provozu vyžádá úpravu nebo doplnění dopravního značení oproti odsouhlasené situaci.

## Odůvodnění

DOP MěÚ Otrokovice stanoví přechodnou úpravu provozu na pozemních komunikacích, a to na silnici č. III/4976 (ul. Jiráskova) a na místní komunikaci - ul. Jiráskova v obci Napajedla, v rozsahu dopravních značek dle přiložené situace, která je nedílnou přílohou tohoto stanovení, v souvislosti s realizací stavby: „Napajedla, zpevněné plochy v ul. Jiráskova“.

Na podkladě vyjádření PČR DI Zlín ze dne 07.11.2022 pod č.j. KRPZ-122619-2/ČJ-2022-150506 a situace dopravního značení stanoví DOP MěÚ Otrokovice výše uvedené dopravní značení.

DOP MěÚ Otrokovice stanoví výše uvedené přechodné dopravní značení za účelem zajištění bezpečnosti a plynulosti provozu.

Vzhledem k tomu, že správním orgánem byly shromážděny dostatečné podklady pro vydání stanovení, přistoupil správní orgán k vydání stanovení ve znění, jak je uvedeno výše, neboť má za to, že tímto je stanovení přechodné úpravy provozu na pozemních komunikacích plně odůvodněno.

## Poučení

Proti opatření obecné povahy nelze dle ust. § 173 odst. 2 zák. č. 500/2004 Sb. podat opravný prostředek. Dle ust. § 77 odst. 5 zák. č. 361/2000 Sb. nabývá toto opatření obecné povahy účinnosti pátým dnem po dni vyvěšení veřejné vyhlášky.



Ing. Josef Tomanovič  
referent

**Příloha:** situace

**Toto opatření obecné povahy musí být vyvěšeno na úřední desce příslušného úřadu. Současně musí být ve stejnou vývěsní dobu zveřejněno na elektronické úřední desce.**

Vyvěšeno dne: .....  
razítko a podpis oprávněné osoby

Sejmuto dne: .....  
razítko a podpis oprávněné osoby

### Doručí se:

STRABAG a.s., Kačírkova 982/4, 158 00, Praha 5 - Jinonice vz. NVB LINE s.r.o., Cukrovar 716, 768 21 Kvasice  
PČR DI Zlín, nám. T. G. M. 3218, 760 01 Zlín  
Město Napajedla, Masarykovo nám. 89, 763 61 Napajedla  
PČR, obvodní oddělení Napajedla, Masarykovo nám. 87, 763 61 Napajedla  
Městská policie Napajedla, Masarykovo nám. 87, 763 61 Napajedla  
Ředitelství silnic Zlínského kraje p.o., K Majáku 5001, 760 01 Zlín

**Toto opatření obecné povahy bude zveřejněno na úředních deskách níže uvedených měst a obcí po dobu 15 dnů a dále také způsobem umožňující dálkový přístup:**

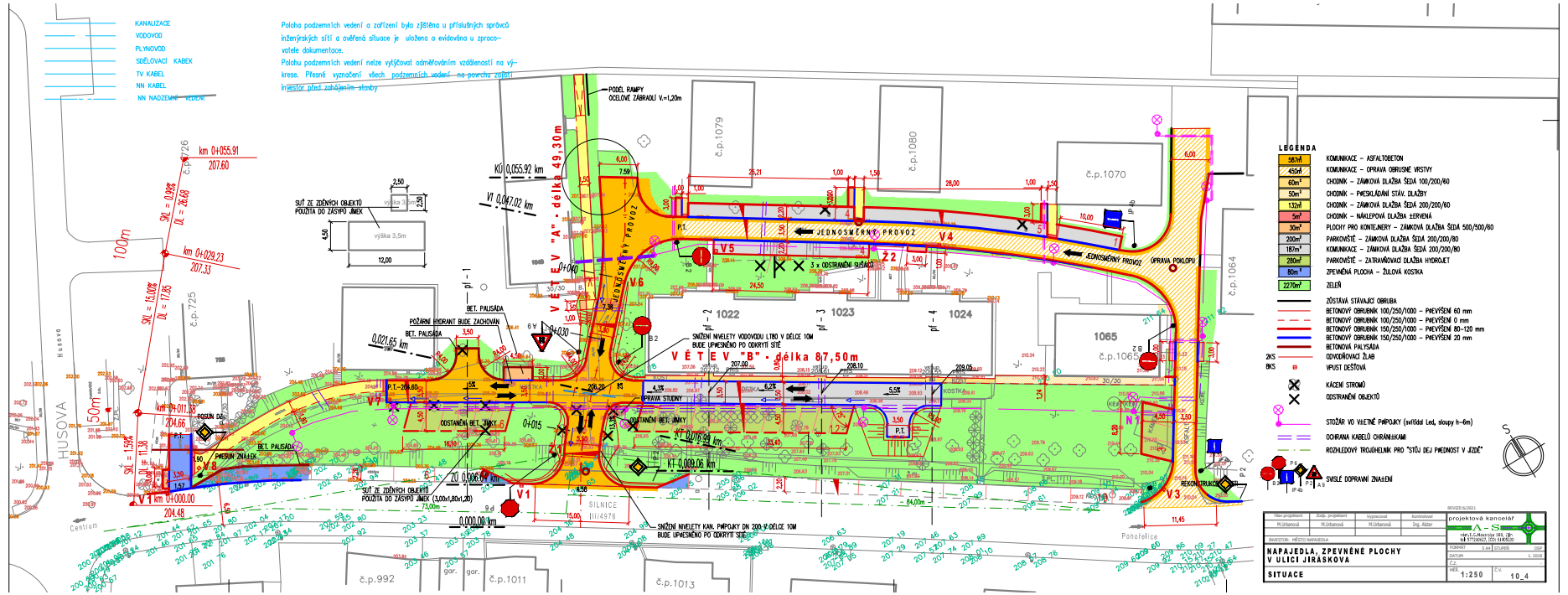
Město Otrokovice, nám. 3. května 1340, 765 02 Otrokovice  
Město Napajedla, Masarykovo nám. 89, 763 61 Napajedla

Strana 2 (celkem 2)

- KANALIZACE
- VODOVOD
- FLYNOVOD
- SDĚLOVACÍ KABEK
- TV KABEL
- NN KABEL
- NN NADZEMNÍ VEDENÍ

Poloha podzemních vedení a zařízení byla zjištěna u příslušných správců inženýrských sítí a ověřená situace je uložena a evidována u zpracovatele dokumentace.

Poloha podzemních vedení nelze vytvářet odměřováním vzdáleností na výkrese. Přesné vyznačení všech podzemních vedení na povrchu zajistí investitor před zabíjením stávky



- LEGENDA**
- 36m<sup>2</sup> KOMUNIKACE - ASFALTOBETON
  - 450m<sup>2</sup> KOMUNIKACE - OPRAVA OBRUSNÉ Vrstvy
  - 60m<sup>2</sup> CHODNÍK - ZÁMKOVÁ DLAŽBA ŠEDA 100/200/80
  - 50m<sup>2</sup> CHODNÍK - PŘESKLÁDÁNÍ STAV. DLAŽBY
  - 132m<sup>2</sup> CHODNÍK - ZÁMKOVÁ DLAŽBA ŠEDA 200/200/80
  - 5m<sup>2</sup> CHODNÍK - NÁLEPOVÁ DLAŽBA LERENA
  - 30m<sup>2</sup> PLOCHY PRO KONTEJNERY - ZÁMKOVÁ DLAŽBA ŠEDA 500/500/80
  - 200m<sup>2</sup> PARKOVNÍSTĚ - ZÁMKOVÁ DLAŽBA ŠEDA 200/200/80
  - 187m<sup>2</sup> KOMUNIKACE - ZÁMKOVÁ DLAŽBA ŠEDA 200/200/80
  - 280m<sup>2</sup> PARKOVNÍSTĚ - ZATRAVŇOVACÍ DLAŽBA HYDROJET
  - 80m<sup>2</sup> ZPEVNĚNÁ PLOCHA - ŽULOVÁ KOSTKA
  - 2270m<sup>2</sup> ZELEŇ

- ZŮSTÁVA STÁVAJKY OBRUBA
- BETONOVÝ OBRUBNÍK 100/250/1000 - PŘEVÝŠEN 60 mm
- BETONOVÝ OBRUBNÍK 100/250/1000 - PŘEVÝŠEN 0 mm
- BETONOVÝ OBRUBNÍK 150/250/1000 - PŘEVÝŠEN 80-120 mm
- BETONOVÝ OBRUBNÍK 150/250/1000 - PŘEVÝŠEN 20 mm
- BETONOVÁ PALISÁDA
- ODVODŇOVACÍ ŽALUZIE
- VPUSŤ DEŠŤOVKA
- KÁČENÍ STROMŮ
- OSTRANĚNÍ OBJEKTŮ
- STOŽÁR VO VĚTNĚ PÁPKOVKY (světélka Led, sloupy h=6m)
- ODHRANA KABELŮ CHRÁŇÁKAMI
- ROZHLEDYVACÍ TROJÚHELNÍK PRO STŮJÍ BEZ PŘEMOST V JÍZDĚ

- SYMBOLY**
- 2XS
  - BXS
  - KÁČENÍ STROMŮ
  - OSTRANĚNÍ OBJEKTŮ
  - STOŽÁR VO VĚTNĚ PÁPKOVKY (světélka Led, sloupy h=6m)
  - ODHRANA KABELŮ CHRÁŇÁKAMI
  - ROZHLEDYVACÍ TROJÚHELNÍK PRO STŮJÍ BEZ PŘEMOST V JÍZDĚ

Pracovník	Pracovník	Pracovník	Pracovník	Pracovník
M. Látavský	M. Látavský	M. Látavský	Ing. Altar	

projektová kancelář  
**A-S**  
 Ing. L. Křížek, Ing. P. Štáhl, Ing. J. Štáhl  
 INVESTOR: MĚSTO NAHAŠKOVA  
 FORMÁT: A4 | STUPEŇ: 1. DOP.  
 DATUM: 1. 10. 2024  
 Č. J.:  
 MĚR: 1:250 | Č. v. 10\_4

**NAPAJEDLA, ZPEVNĚNÉ PLOCHY V ULICI JIŘÁKOVÁ SITUACE**